

西紀っ子だより



「未来を切り拓き、夢をかなえる力の育成 ～郷土を愛し ころ豊かに たくましく～」

◇丹波篠山市立西紀小学校

◇〒669-2716 丹波篠山市乗竹650

◇TEL：593-0024 ◇FAX：593-0249

◇E-mail：el-nishiki@school.sasayama.jp

◇HPはこちらへ→



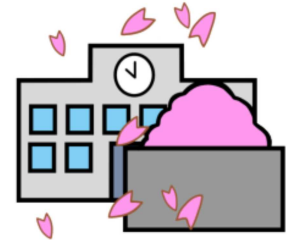
No. 1

(文責：高森俊広)

令和4年度スタート

令和4年度の新学期は満開の桜とともに始まりしました。西紀小学校は今年度、1年生9名、2年生7名、3年生5名、4年生14名、5年生10名、6年生11名となり、合計56名が学ぶこととなります。昨年度より児童は3名少なくなり、2・3年生は初めての複式学級となりました。教職員は異動がありましたので、裏面の表をご覧ください。

児童は新しい気持ちで、やる気いっぱい今日の日を迎えたと思います。明日は入学式で、ピカピカの1年生が入学します。全校生の人数は少なくても、学年の枠をこえて仲が良いのが西紀小学校の子どもたちです。素直で元気な児童とともに教職員一同精いっぱい教育活動に取り組んでまいりますので、保護者の皆様、地域の皆様、今年度もどうかよろしくお願いたします。



令和4年度 西紀小学校経営方針（概要）

学校教育目標

未来を切り拓き、夢をかなえる力の育成

～郷土を愛し ころ豊かに たくましく～

重点目標

○学び続ける自分づくり

学校と家庭が「学びの両輪」になることをめざして

- ・主体的、対話的学びができる「西紀授業スタイル」

○ふるさとに学びつなぐ自分づくり

- ・「ほんもの」にふれる
- ・地域の「人」に学ぶ（サポートチームの活用）

○たくましい自分づくり

- ・夢（目標）をもって全力で挑戦
- ・危険の「予測・回避・解決」能力の育成

目指す児童像

- ㊦ここに笑顔であいさつができる子
- ㊧しっかり考え、主体的に・進んで学ぶ子
- ㊨たえて心も体もしなやかでたくましい子

目指す教師像

チームにしぎ

- ・児童と共に学び続ける教師
- ・責任を果たし、組織的に協働できる教師
- ・自己研鑽に努める教師

昨年度の経営方針を引き継ぎ、今年度も上記の学校教育目標達成に向けて児童の教育に職員一同、責任をもって取り組んでまいります。大きな可能性がある子どもたちの力を十分にのばし、自分の未来を自分の手で切り拓いていく力をつけていくのが本校の目標です。小学校での学びは全ての基礎となります。単に教科の学習だけでなく、毎日の学校生活全体でこれからの人生の土台作りを進めていきます。昨年度には「ふるさとキャリア教育」の研究を進め、地域のお力をお借りしながら、児童につけたい力を明確にした教育活動を進めてきました。今年度もその研究成果を生かし、ふるさとを思う気持ちを培うとともに、自分の将来像を描きながら目標にむけて努力していく子供たちを育てていきたいと考えています。

始業式では学年があがって、少しずつでも成長していること、その成長をさらに促すのが挑戦していくことだという話をしました。児童一人一人が新学年の決意を持っていると思いますので、職員一同その思いを大切に指導と支援にあたっていきます。

合言葉は今年も「**夢（目標）をもって全力で挑戦**」です。一年間どうかよろしくお願いたします。

教職員の異動について

この度の定期異動により職員の転任と着任がありました。失礼ながら、この紙面で皆様にお知らせいたしますことで、転任と着任のご挨拶にかえさせていただきます。

職員の入替わりはありますが、今後とも西紀小学校への皆様の変わらぬご支援をどうかよろしくお願いいたします。

転出 お世話になりました		着任 よろしく申し上げます	
教頭	浅田 智広 (市教委学校教育課長へ)	教頭	梅垣 佳代 (岡野小学校より)
	東中川 彩 (県立こばと聴覚特別支援学校へ)		岡田 幸也 (西紀南小学校より)
	石口 勇輝 (多紀小学校へ)		長澤 沙織 (今田小学校より)
	井口 直美 (篠山養護学校へ)		廣内 美咲 (篠山養護学校より)
	平野 淑子 (任期満了により退職)		萩森 則子 (西紀南小学校より)
校務員	片木 一太 (市民センター暮らし案内所へ)	校務員	井関 範子 (味間認定こども園より)

令和4年度職員

校長	高森 俊 広	かがやきA担任	岡 田 恵
教 頭	梅 垣 佳 代	かがやきB担任	西 尾 知 美
1年担任	川 原 亜 希	専 科	長 澤 沙 織
2・3年担任	富 田 淳	高学年専科	瀬 村 欣 秀
2・3年副担	萩 森 則 子	養護教諭	大 西 有 子
4年担任	岡 田 幸 也	栄養教諭	廣 内 美 咲
5年担任	岸 本 周 子	事務職員	吉 田 可 恋
6年担任	磯 貝 陽 吉	育児休業中	小 西 愛 衣
		校務員(委託)	井 関 範 子



*その他、図書館支援員(錦織)、学校生活支援教員(三宅)、ALT、JTE、SCなどが関わります。

新型コロナへの対応について

新学期が始まりましたが、新型コロナの終息にはもう少し時間がかかりそうです。現状ではだれが感染したり濃厚接触者になったりしてもおかしくない状態が続いており、新年度が始まってもし引き続き感染拡大防止対策を取りながらの教育活動になります。保護者の皆様には再度、以下の点をご確認いただき、感染拡大防止にご協力いただきますようお願いいたします。

- ・登校前の検温を確実にこない、少しでもお子様の体調がよくないときは家庭で様子を見てください。
- ・同居のご家族に発熱等の体調不良がみられた場合はお子様の登校は控えてください。ワクチン接種の副反応と思われる場合でも同じです。
- ・お子様が登校後に発熱や体調不良があった場合は下校させますのでお迎えをお願いいたします。兄弟姉妹も念のために一緒の下校をお願いすることになります。
- ・普段から人込みを避けたり、外出時にはマスクをするようにご家庭でもご指導ください。学校でも原則マスクを着用しますが、熱中症の恐れがある場合などは距離を取ってマスクを外すことがあります。
- ・その他、基本的な生活習慣(早寝早起き・十分な栄養・適度な運動等)を維持して免疫力が高まりますよう、ご家庭での生活にもご配慮をお願いします。

「西紀っ子サポートチーム」について

昨年度より、西紀小学校と学校運営協議会では子どもたちの健やかな成長を支援していただける地域の方「西紀っ子サポートチーム」の募集をしています。昨年度はコロナのこともあり、学校に来ていただく機会は多く持てなかったのですが、様々な面で助けていただきました。本校は今までから里づくり振興会や有志の方にご協力いただいておりますが、さらに広くサポートチームとして地域の皆様の得意な分野で子ども達の指導等に関わっていただければうれしく思います。

後日改めて募集のチラシ等を各ご家庭に配布予定ですが、お手伝いいただける方は電話、ファックス、メール等で教頭又は校長宛てにお名前と連絡先、手伝っていただける内容等をお知らせください。難しくお考えにならずに、一緒に登下校をしたり、昔の遊びを一緒にしたりするなどの活動も助かります。興味を持たれた方は、ぜひご連絡いただきますようお願いいたします。

なお、昨年度申し込みをしていただいた方は、お申し出がなければ引き続きサポートチームとして登録を継続させていただきます。今年度もお世話になりますが、よろしくお願いいたします。

*4月・5月の行事予定は割愛させていただきます。HP等でご確認ください。